

Beschränkte Ausschreibung: Acker in Groß Lüdershagen

Mecklenburg-Vorpommern, Vorpommern-Rügen

OBJEKTDATEN

Objekt-Nr.:	MS73-1800-104221
Bundesland:	Mecklenburg-Vorpommern
Kreis:	Vorpommern-Rügen
Gemeinde:	Wendorf
Gemarkung:	Groß Lüdershagen
Objektart:	Acker und Grünland, Acker und Grünland (beschränkt)
Größe:	3,7007 ha
Orientierungswert (Pacht):	Pachtzins: 2.050,00 EUR/Jahr

Ausschreibung endet am 23.08.2022, um 08:00 Uhr

OBJEKTBE SCHREIBUNG KURZ

Einem beschränkten Teilnehmerkreis bieten wir ca. 3,21 ha Ackerland (AZ: Ø 44) und ca. 0,49 ha übrige Fläche zur 6-jährigen Pacht an. Das Objekt ist ab dem 01.10.2022 pachtfrei.

Zur Teilnahme berechtigt sind ausschließlich ökologisch/biologisch wirtschaftende Betriebe. Bitte beachten Sie unsere Ausschreibungsbedingungen.

ANSPRECHPARTNER

BVVG - Niederlassung Mecklenburg-
Vorpommern
Frau Morena Böhl
Tel.: 0385 6434-295

ADRESSE FÜR GEBOTE

BVVG - Ausschreibungsbüro
Postschließfach 55 01 34
10371 Berlin
Tel.: 030-4432 1099
Fax: 030-4432 1210
gebote@bvvg.de

LAGEBESCHREIBUNG

Die Gemarkung Groß Lüdershagen befindet sich südlich der Stadt Stralsund.

OBJEKTDESCHEIBUNG

Einem beschränkten Teilnehmerkreis bieten wir ca. 3,21 ha Ackerland (AZ: Ø 44) und ca. 0,49 ha übrige Fläche zur 6-jährigen Pacht an. Das Objekt ist ab dem 01.10.2022 pachtfrei.

Zur Teilnahme berechtigt sind ausschließlich ökologisch/biologisch wirtschaftende Betriebe. Bitte beachten Sie unsere Ausschreibungsbedingungen.

Teilnehmerkreis

An dieser beschränkten Ausschreibung können sich ausschließlich Betriebe beteiligen, die nach der „Verordnung (EU) 2018/848 des Europäischen Parlaments und des Rates vom 30. Mai 2018 über die ökologische/biologische Produktion und die Kennzeichnung von ökologischen/biologischen Erzeugnissen ...“ (ABl. L 150 vom 14.6.2018, S. 1) arbeiten und sich einem Kontrollverfahren nach den im zugehörigen EU-Folgerecht festgelegten Kriterien unterziehen.

Die teilnehmenden Betriebe müssen zum Nachweis ihrer Teilnahmeberechtigung ein von der zuständigen Stelle des Landes unterzeichnetes Formblatt dem Gebot beilegen. Dieses Formblatt finden Sie in den Ausschreibungsbedingungen.

Weitere Informationen

Detaillierte Angaben zur Größe, Nutzungsart und Bonität der Flurstücke finden Sie als Anlage (Flurstücksliste). Für die Flurstücksgröße, die Größe der einzelnen Nutzungsarten, deren Bonität und die Bewirtschaftungsmöglichkeiten wird keine Gewähr übernommen. Die Katasterangaben stimmen teilweise nicht mit dem Feldblockkataster überein. Die Flächenangaben wurden anhand Luftbild und Feldblockkataster geschätzt (siehe Flurstücksliste).

Die Flurstücke 72, 81 und 161 der Flur 1 der Gemarkung Groß Lüdershagen liegen vollständig in der Wasserschutzzone III. Das Flurstück 115 der Flur 1 der Gemarkung Groß Lüdershagen liegt teilweise in der Wasserschutzzone III. Auf den Flurstücken 48, 72, 115 und 161 der Flur 1 der Gemarkung Groß Lüdershagen befinden sich gesetzlich geschützte Biotope gem. § 20 LNatG MV. Die gesetzlichen Regelungen und Bestimmungen sind einzuhalten. Eine Gewährleistung für Sach- und Rechtsmängel wird ausgeschlossen.

Verpachtung

Pachtzeitraum: 01.10.2022 - 30.09.2028 (6 Jahre)

Die Flächen sind bis zum 30.09.2022 zur landwirtschaftlichen Nutzung verpachtet.

Jagdliche Situation

Durch die regional zuständige Jagdgenossenschaft sind die Flächen zur jagdlichen Nutzung verpachtet.

Eintragungen im Grundbuch



Lastend auf Flurstück 115 der Flur 1 der Gemarkung Groß Lüdershagen
Beschränkte persönliche Dienstbarkeit (Leitungs- und Anlagenrecht für
Starkstromfreileitung) für e.dis Energie Nord AG, Fürstenwalde/Spree (Jetzt: E.DIS AG)
Beschränkte persönliche Dienstbarkeit (Hochspannungsfreileitungsrecht) für Vattenfall
Europe Transmission GmbH, Berlin (jetzt: 50 Hertz Transmission GmbH)

Sonstiges

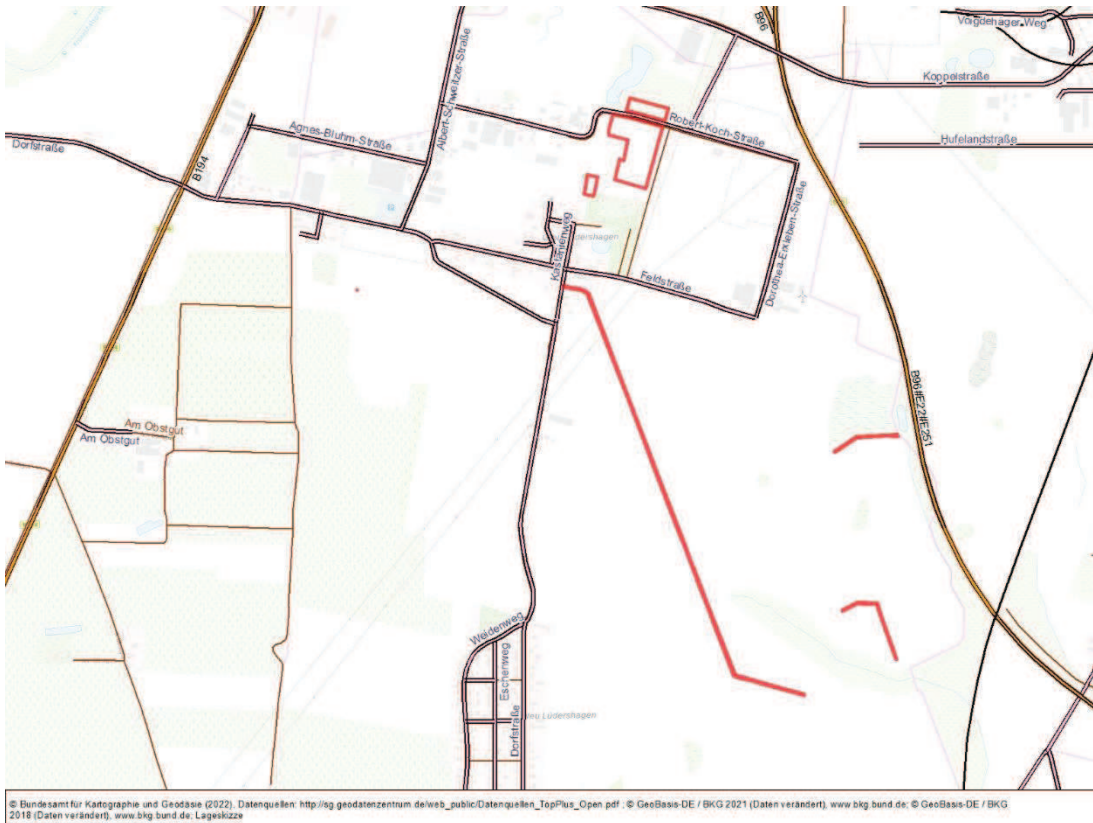
Die Zuwegung ist eigenständig zu klären.



Ausschreibungsobjekt



Lage des Objekts



topographische Karte

WEITERE DATEIEN

Flurstücksliste

Ausschreibungsbedingungen

Flurstücksliste zum Ausschreibungsobjekt „Beschränkte Ausschreibung: Acker in Groß Lüdershagen“

Ausgeschr. Fläche gesamt (ha):		3,7007
davon	Ackerland	3,2057
	Forsten und Holzungen	0,3949
	Wasserflächen	0,0533
	Sonstige Flächen	0,0468

Bundesland MECKLENBURG-VORPOMMERN
Kreis VORPOMMERN-RÜGEN
Gemeinde WENDORF

Gemarkung GROß LÜDERSHAGEN

Flur	Flurstück	Katasterfläche (ha)	davon ausgeschr. Fläche (ha)	Nutzungsart	Nutzungsart Fläche (ha)	AZ/GZ
1	48	0,1836	0,1836	Ackerland	0,1597	39
				Forsten und Holzungen	0,0239	
1	72	0,0533	0,0533	Wasserflächen	0,0533	
1	81	0,0880	0,0880	Ackerland	0,0880	43
1	115	0,6045	0,6045	Ackerland	0,2335	38
				Forsten und Holzungen	0,3710	
1	161	0,0002	0,0002	Sonstige Flächen	0,0002	
1	177	0,4850	0,4850	Ackerland	0,4641	47
				Sonstige Flächen	0,0209	
1	181	2,2861	2,2861	Ackerland	2,2604	44
				Sonstige Flächen	0,0257	