



Beschränkte Ausschreibung: Grünland in Krummenhagen II

Mecklenburg-Vorpommern, Vorpommern-Rügen

OBJEKTDATEN

Objekt-Nr.:	MS73-1800-079621
Bundesland:	Mecklenburg-Vorpommern
Kreis:	Vorpommern-Rügen
Gemeinde:	Steinhagen
Gemarkung:	Krummenhagen
Objektart:	Acker und Grünland, Acker und Grünland (beschränkt)
Größe:	6,3301 ha
Orientierungswert (Pacht):	Pachtzins: 940,00 EUR/Jahr

Ausschreibung endet am 07.06.2022, um 08:00 Uhr

OBJEKTBSCHREIBUNG KURZ

Einem beschränkten Teilnehmerkreis bieten wir ca. 3,90 ha Grünland (GZ: Ø 30) und ca. 2,43 ha übrige Fläche zur 6-jährigen Pacht an. Das Objekt ist ab dem 01.10.2022 pachtfrei.

Zur Teilnahme berechtigt sind ausschließlich ökologisch/biologisch wirtschaftende Betriebe. Bitte beachten Sie unsere Ausschreibungsbedingungen.

ANSPRECHPARTNER

BVVG - Niederlassung Mecklenburg-
Vorpommern
Frau Morena Böhl
Tel.: 0385 6434-295

ADRESSE FÜR GEBOTE

BVVG - Ausschreibungsbüro
Postschließfach 55 01 34
10371 Berlin
Tel.: 030-4432 1099
Fax: 030-4432 1210
gebote@bvvg.de

LAGEBSCHREIBUNG

Die Gemarkung Krummenhagen befindet sich ca. 8 km südlich der Stadt Stralsund. Der Ausschreibungsgegenstand liegt nordöstlich der Ortschaft.

OBJEKTDESCHEIBUNG

Einem beschränkten Teilnehmerkreis bieten wir ca. 3,90 ha Grünland (GZ: Ø 30) und ca. 2,43 ha übrige Fläche zur 6-jährigen Pacht an. Das Objekt ist ab dem 01.10.2022 pachtfrei.

Zur Teilnahme berechtigt sind ausschließlich ökologisch/biologisch wirtschaftende Betriebe. Bitte beachten Sie unsere Ausschreibungsbedingungen.

Teilnehmerkreis

An dieser beschränkten Ausschreibung können sich ausschließlich Betriebe beteiligen, die nach der in der „Verordnung (EU) 2018/848 des Europäischen Parlaments und des Rates vom 30. Mai 2018 über die ökologische/biologische Produktion und die Kennzeichnung von ökologischen/biologischen Erzeugnissen ...“ (ABl. L 150 vom 14.6.2018, S. 1) arbeiten und sich einem Kontrollverfahren nach den im zugehörigen EU-Folgerecht festgelegten Kriterien unterziehen.

Die teilnehmenden Betriebe müssen zum Nachweis ihrer Teilnahmeberechtigung ein von der zuständigen Stelle des Landes unterzeichnetes Formblatt dem Gebot beilegen. Dieses Formblatt finden Sie in den Ausschreibungsbedingungen.

Weitere Informationen

Detaillierte Angaben zur Größe, Nutzungsart und Bonität der Flurstücke finden Sie als Anlage (Flurstücksliste). Für die Flurstücksgröße, die Größe der einzelnen Nutzungsarten, deren Bonität und die Bewirtschaftungsmöglichkeiten wird keine Gewähr übernommen. Die Katasterangaben stimmen teilweise nicht mit dem Feldblockkataster überein. Die Flächenangaben wurden anhand Luftbild und Feldblockkataster geschätzt (siehe Flurstücksliste).

Das Flurstück 60 der Flur 2 der Gemarkung Krummenhagen ist mit einem kleinen ehemaligen Pumpenhaus bebaut (ca. 2,5m x 2,5m; Wellasbestdach).

Die Flächen liegen teilweise im Sand-Höffigkeitsgebiet-Zarrendorf. Weiterhin liegt das Ausschreibungsobjekt in der Wasserschutzzone III bzw. ein Teil des Flurstücks 78 der Flur 2 der Gemarkung Krummenhagen befindet sich in der Wasserschutzzone II. Auf den Flurstücken 48 und 78 der Flur 2 der Gemarkung Krummenhagen befinden sich gesetzlich geschützte Biotope gem. § 20 LNatG MV. Die gesetzlichen Regelungen und Bestimmungen sind einzuhalten. Eine Gewährleistung für Sach- und Rechtsmängel wird ausgeschlossen.

Verpachtung

Pachtzeitraum: 01.10.2022 - 30.09.2028 (6 Jahre)

Die Flächen sind bis zum 30.09.2022 zur landwirtschaftlichen Nutzung verpachtet.

Jagdliche Situation

Durch die regional zuständige Jagdgenossenschaft sind die Flächen zur jagdlichen Nutzung verpachtet. Der Pachtvertrag ist für die Restlaufzeit vom Erwerber zu übernehmen.

MS73-1800-079621
provisionsfrei



BVVG
Bodenverwertungs-
und -verwaltungs
GmbH

Eintragungen im Grundbuch
Das Grundbuch ist in Abt. II und III lastenfrei!

Sonstiges
Die Zuwegung ist eigenständig zu klären.



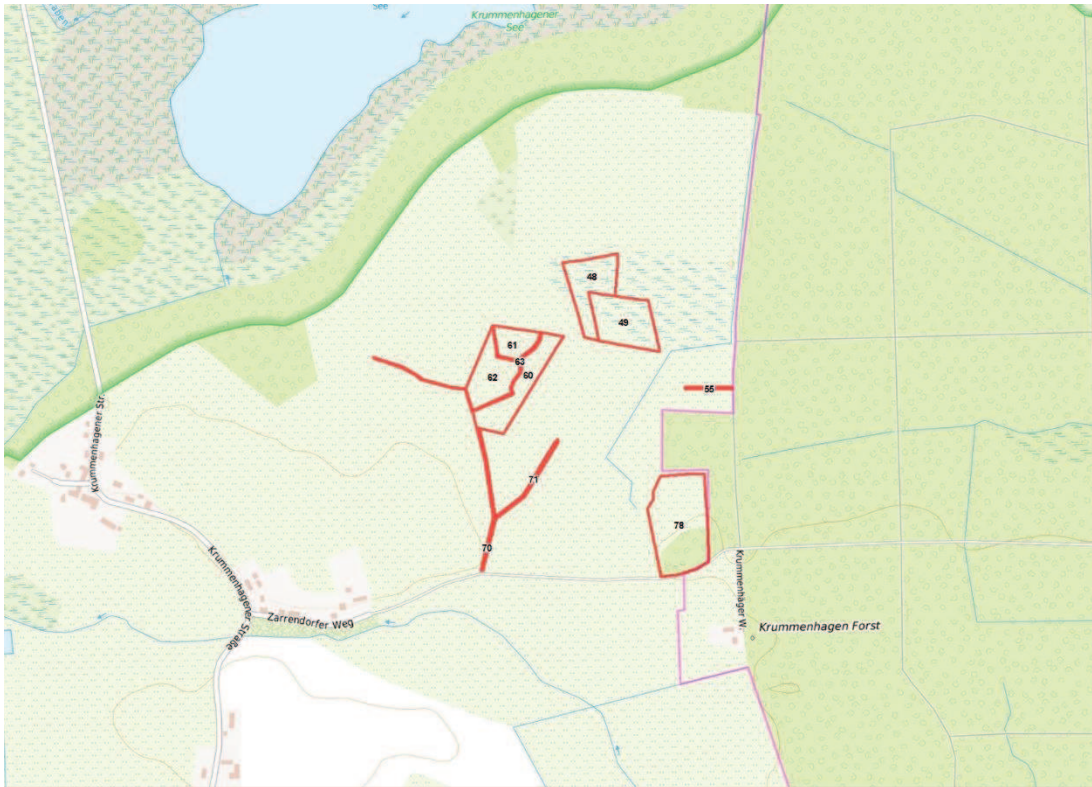
Gemarkungsgrenzen Basis: © Amt für Geoinformation und Vermessung der Länder Mecklenburg-Vorpommern, Niedersachsen, Brandenburg, Berlin, Sachsen-Anhalt, Sachsen, Thüringen, © Bundesamt für Kartographie und Geodäsie (2022). Datenquellen: http://sg.geodatenzentrum.de/web_public/Datenquellen_TopPlus.pdf, Geobasisdaten © GeoBasis-DE / BKG (2022). Nutzungsbedingungen: http://sg.geodatenzentrum.de/web_public/nutzungsbedingungen.pdf, © GeoBasis-DE / BKG 2016 (Daten verändert), www.bkg.bund.de, © GeoBasis-DE / BKG 2021 (Daten verändert), www.bkg.bund.de; Lageskizze

Ausschreibungsobjekt



Gemarkungsgrenzen Basis: © Amt für Geoinformation und Vermessung der Länder Mecklenburg-Vorpommern, Niedersachsen, Brandenburg, Berlin, Sachsen-Anhalt, Sachsen, Thüringen, © Bundesamt für Kartographie und Geodäsie (2022). Datenquellen: http://sg.geodatenzentrum.de/web_public/Datenquellen_TopPlus.pdf, Geobasisdaten © GeoBasis-DE / BKG (2022). Nutzungsbedingungen: http://sg.geodatenzentrum.de/web_public/nutzungsbedingungen.pdf, © GeoBasis-DE / BKG 2016 (Daten verändert), www.bkg.bund.de, © GeoBasis-DE / BKG 2021 (Daten verändert), www.bkg.bund.de; Lageskizze

Lage des Objekts



© Bundesamt für Kartographie und Geodäsie (2022). Datenquellen: http://sg.geodatenzentrum.de/web_public/Datenquellen_TopPlus.pdf, © GeoBasis-DE / BKG 2018 (Daten verändert), www.bkg.bund.de, Lageskizze

Topographische Karte

WEITERE DATEIEN

Flurstücksliste

Ausschreibungsbedingungen

Flurstücksliste zum Ausschreibungsobjekt „Beschränkte Ausschreibung: Grünland in Krummenhagen II“

Ausgeschr. Fläche gesamt (ha):	6,3301
davon Ackerland	0,0352
Grünland	3,8989
Gebäude-/Gebäudenebenfläche	0,0014
Forsten und Holzungen	0,5234
Wasserflächen	0,0641
Unland	0,0142
Straßenverkehrsflächen	0,1110
Sonstige Flächen	1,6819

Bundesland MECKLENBURG-VORPOMMERN
Kreis VORPOMMERN-RÜGEN
Gemeinde STEINHAGEN

Gemarkung KRUMMENHAGEN

Flur	Flurstück	Katasterfläche (ha)	davon ausgeschr. Fläche (ha)	Nutzungsart	Nutzungsart Fläche (ha)	AZ/GZ
2	48	0,9168	0,9168	Grünland	0,1601	34
				Wasserflächen	0,0106	
				Sonstige Flächen	0,7461	
2	49	1,0724	1,0724	Grünland	0,2524	34
				Wasserflächen	0,0094	
				Sonstige Flächen	0,8106	
2	55	0,0255	0,0255	Grünland	0,0255	45
2	60	0,9230	0,9230	Grünland	0,9074	30
				Unland	0,0142	
				Gebäude-/Gebäudenebenfläche	0,0014	
2	61	0,3720	0,3720	Grünland	0,3720	30
2	62	0,8250	0,8250	Ackerland	0,0275	25
				Grünland	0,7943	25
				Sonstige Flächen	0,0032	
2	63	0,1320	0,1320	Ackerland	0,0077	24
				Grünland	0,0802	30
				Wasserflächen	0,0441	
2	70	0,1110	0,1110	Straßenverkehrsflächen	0,1110	
2	71	0,0760	0,0760	Grünland	0,0760	34

Flur	Flur- stück	Kataster- fläche (ha)	davon ausgeschr. Fläche (ha)	Nutzungsart	Nutzungs- art Fläche (ha)	AZ/GZ
2	78	1,8764	1,8764	Grünland	1,2310	30
				Forsten und Holzungen	0,5234	
				Sonstige Flächen	0,1220	